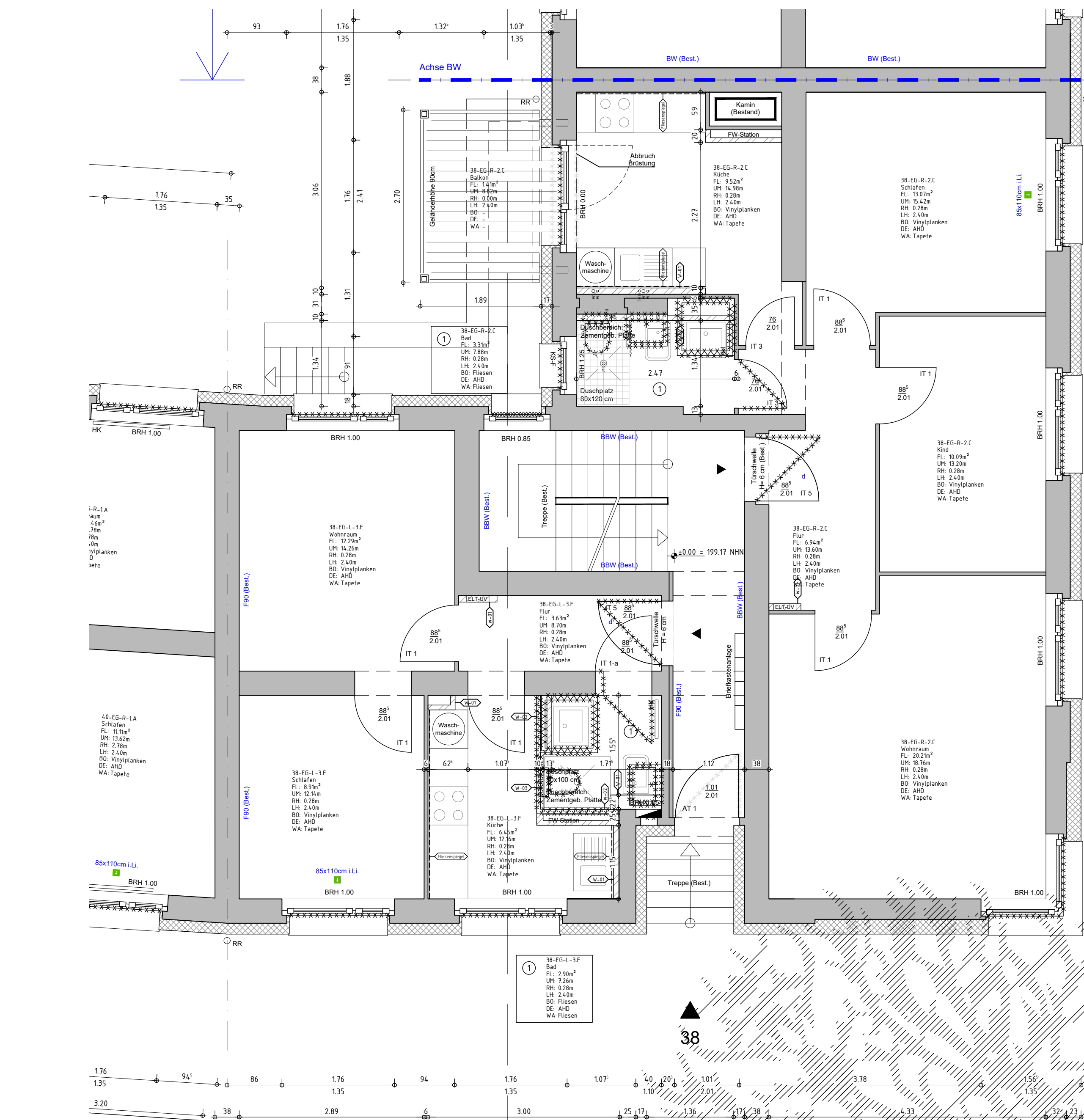


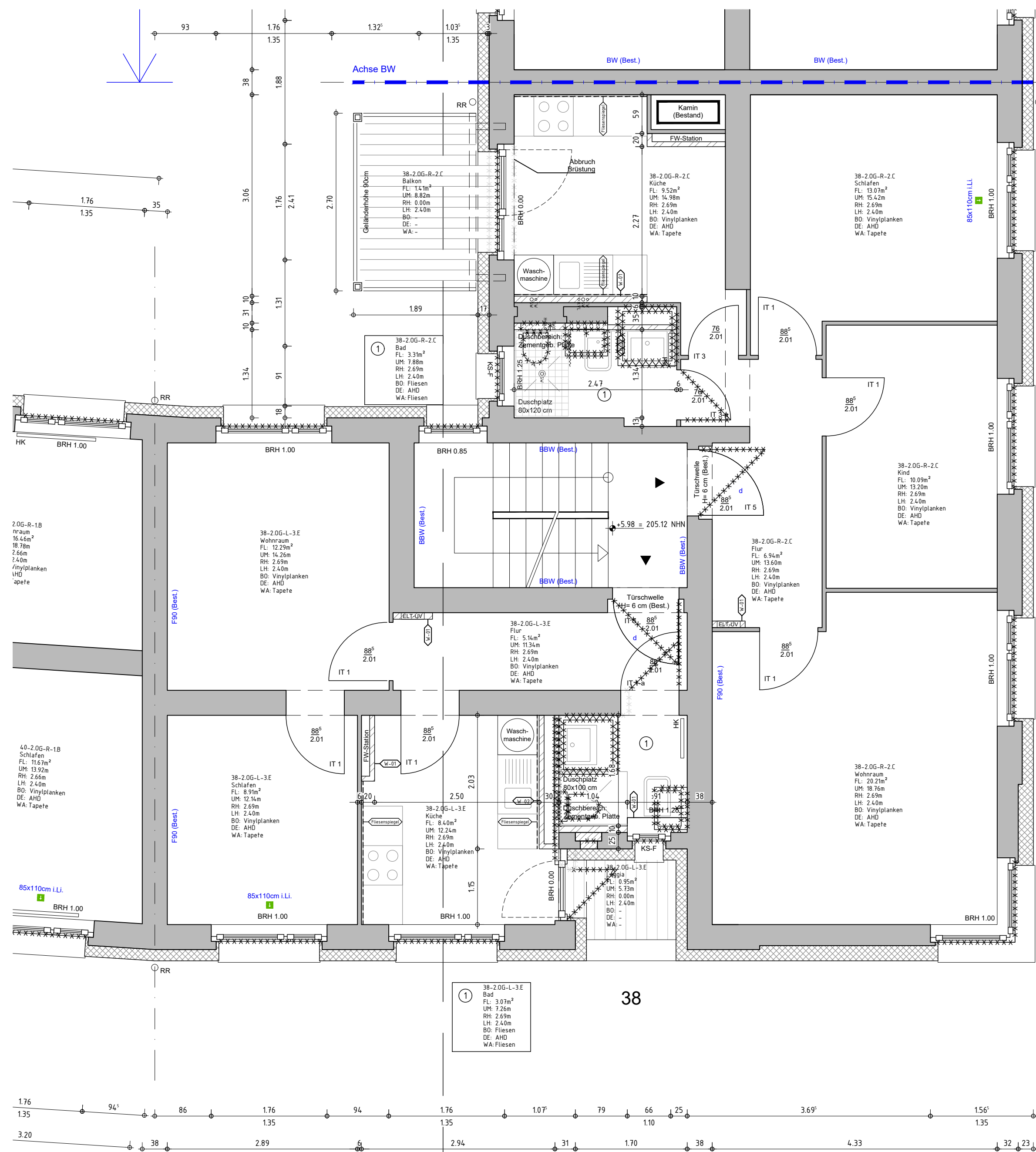
1. OBERGESCHOSS



3. OBERGESCHOSS



2. OBERGESCHOSS



2. OBERGESCHOSS

GESCHNITTENE BAUTEILE

BESTEHENDES BAUTEIL

STAHLBLECH

MAUERWERK

TROCKENBAUWAND, TYP. SIEHE DETAILPLAN

DÄMMUNG

SYMBOLE UND ABKÜRZUNGEN

BESTEHENDE TÜR

NEUE TÜR

TÜR MIT FEUERWIDERSTANDSKLASSE F30

RAUCHSCHUTZTÜR NACH DIN

DICHT UND SELBSTSCHLIESSEND

DICHT SCHLIESSEND

BRANDWAND

FEUERBESTÄNDIGES BAUTEIL

F30 FEUERHEIMENDES BAUTEIL

RAUCHABLEITUNGSÖFFNUNG

NOTAUSSTIEG, 2. RETTUNGSWEG

NEUES BAUTEIL

ABBRUCH

BRANDSCHUTZRELEVANTE EINTRÄGEN

HÖHE OFFT PLANUNG

HÖHE BEZ. AUF NORMALHÖHENNULL

HÖHENNOTE

GEFÄLLE FLACHDACH

REGENROHR

HEIZKÖRPER

FRISCHWASSER-STATION

SONNENSCHUTZGLAS

UK

UNTERKANTE

OK

OBERKANTE

VK

VORDERKANTE

AK

AUSSENKANTE

IK

INNENKANTE

LH

LICHT-HÖHE

RD

ROHDECKE

RB

ROHBODEN

FF

FERTIGFUSSBODEN

AHD

ABHANGENDE

ABK

ABKÖFFERUNG

UZ

UNTERZUG

(Best.)

BESTAND

(N)

NEU

BRH

BRÜSTUNGSHÖHE AB OFFT

FARBE FÜR AKTUELLE ÄNDERUNGEN IM INDEX

HINWEISE:

Alle Flächen sind aus CAD ermittelt (Basis sind die Bestandspläne vom Bauantrag 1989).
- Anrechenbarkeit der Wohnflächen nach Putzabzug pauschal 97%
- Anrechenbarkeit der Balkone 30%

Alle Maße sind vom Auftragnehmer verantwortlich zu prüfen und zu nehmen. Unstimmigkeiten sind mit der Bauleitung abzusprechen. Maßangaben für Fensterbänke, Fenster- und Türansätze beziehen sich auf Oberkante fertiger Fußböden. Dieser Plan gilt nur in Verbindung mit den Plänen des Statikers, des Brandschutzsachverständigen, der beratenden Ingenieure und sämtlichen Detailplänen des Architekten. Hat der Auftragnehmer Bedenken gegen die angegebenen Konstruktionen, so ist er verpflichtet, diese vor Ausführung schriftlich geltend zu machen. Für die Fehler und Mängel, die aus Nichtbeachtung dieser Bedingungen entstehen, haftet der Auftragnehmer.

Die brandschutztechnische Stellungnahme ist zu beachten!
Schlitze und Durchbrüche sind nachdrücklich und unveränderlich dargestellt. Es gelten die aktuellen Schütz- und Durchbruchpläne des Haustechnikplaners.
Lage und Anzahl der Estrichlagen sind nach Abprobe mit der Bauleitung auszuführen!
Zur Lage und Höhe der Abzugsgassen siehe gesonderten Übersichtsplan!

Die Bezugshöhe $\pm 0,00$ variiert hausweise. Bitte berücksichtigen Sie zudem die Höhenangaben in MNH (Normalhöhennull).

Index

Datum

Änderung

gezeichnet

Haus 38: OFFT Hauseingang $\pm 0,00 = 199,17$ MNH, Angaben sind Häuserbezogen

Projekt Nr.

4323

Phase

LP5

Plan-Nr.

4323_ZAC_5_A_GR_H38_EG_03

Vorabzug

V_5

Projekt:

Modernisierung Wohnanlage mit Dachaufbau, Zeppelinstraße 6-40 in Aachen

Bauherr:

Stadt Aachen
vertreten durch gewoge AG
Kienerscherstr. 54-58
52074 Aachen
Tel: 0241-4790-0
Fax: 0241-4790-85
E-Mail: marcus.lenz@gewoge-aachen.de

Architekt:

pbs architekten
Planungsgesellschaft mbH
Gerlach Wolf Riedel
Tel: 0241-943238-0 Fax: 943238-42
Krefelder Str. 199 52070 Aachen
E-Mail: aachen@pbs-architekten.de

Planungsanstellung

Grundrisse Block 3
Haus 38 | Erdgeschoss - 3. Obergeschoss

VORABZUG

V_5

Version:

ACA 2019

Geszeichnet:

AD

Format:

1189 / 841

Zeichnungs-Datum:

23.10.2025

Maßstab:

1:50

Datensatz:

4323_ZAC_5_GR_BA2.dwg

Plan-Nr.:

4323_ZAC_5_A_GR_H38_EG_03

Index:

V_5